



www.sos-inondations-tubize.be
info@sos-inondations-tubize.be

Mardi 29 juillet 2014

- Inondations au Rogissart et au hameau du 45 à Clabecq**
- Alerte de crue sur les biefs Ronquières/Ittre et Ittre/LembEEK du canal de Charleroi-Bruxelles**

Préambule: notre analyse de la crue du Hain du 9 juillet 2014.

- Nous avons effectué une analyse de la crue du Hain du 9 juillet 2014. (accessible sur notre site d'SOS-INONDATIONS-TUBIZE sous la rubrique accueil – actualité –diaporama sur la crue du Hain le 9 juillet 2014)

Cette analyse avait démontré principalement, que le Hain était en situation de débordement au pont de la rue de Clabecq, lorsque le limnimètre de la rue des Combattants indiquait 14M3/S.

Nous vous invitons à consulter l'ensemble de cette analyse sur notre site.

Mesures prises aux différents limnimètres ce 29 juillet 2014.

Le Hain

- Pic à Braine l'Alleud - Hauteur: 2,47 M (17h) Débit: **inconnu**
- Pic à Braine le Château - Hauteur: 2,58 M (22h) Débit: 23 M3/S
- Pic à Clabecq - Hauteur: 2,80 M (23h) Débit: **inconnu**

Canal Bruxelles/Charleroi

- Pic à Ronquières - Hauteur: 1,75 M (22h) Débit: **inconnu**
- Pic à Oisquercq - Hauteur: 1,92 M (24h) Débit: **inconnu**

Sennette

- Pic à Tubize - Hauteur: 3,52 M (21h) Débit: **inconnu**

Samme:

- Pic à Ronquières - Hauteur: 2,06M (22h) Débit : 22,9 M3/S

- Pourquoi certaines données ne sont elles pas reprises sur Aqualim et infocrué ?

- Des problèmes techniques à certains limnimètres seraient-ils à l'origine de ces manques ?

- Constatation: Pic à Braine l'Alleud 17h - Pic à Clabecq 23h - soit 6 heures de décalages.

Situation du pont (rue de Clabecq) à 17h42.



Situation du Hain à 19h42, entre les maisons de l'Avenue du Hain et de la Route Provinciale.



Situation du 1^{er} pont de la rue des Combattants à 17h45.



Situation du 2^{ème} pont de la rue des Combattants à 17h47.
(le limnimètre indique 1M58)



Situation du rejet de la station d'épuration à 17h50.



Situation du pont rue de la Potterree, à hauteur du rejet de la station d'épuration de Braine le Château à 17h52. (le limnimètre indique (aqualim) 1M90 et 13,824M3/S



Situation à la rue des Comtes Robiano à 17h 59, juste après le carrefour de Braine le Château. (le Hain déborde)



Prairies sous eau, rue des Comtes Robiano (18h01). Ces prairies seraient, après aménagement de très précieuses Zones d'Immersion Temporaire.



Carrefour de la rue des Comtes Robiano et de la rue du Mont Saint Pont à Wauthier Braine (18h04). Les terres et cailloux au sol démontrent l'intensité des précipitations.



Inondations à la rue du Mont Saint Pont à Wauthier Braine. (18h09)



Situation à la rue du Try à 18h18. Le viaduc de Wauthier Braine se trouve en toile de fond.



Rue François Gérard à Wauthier Braine. (18h24)



Situation de la Zone d'Immersion Temporaire à la ZIT/UCB à 18h37.



Situation à la Zone d'immersion temporaire UCB. La hauteur des berges de la ZIT permet de retenir beaucoup plus d'eau. Le SPW doit rapidement revoir la situation à ce barrage ...



Situation du Hain à 18h48 au pont près du Brico à Braine l'Alleud. La situation est incontestablement à la décrue.



Situation à la rue du Try à Wauthier Braine à 18h58. (côté de la rue François Gérard)



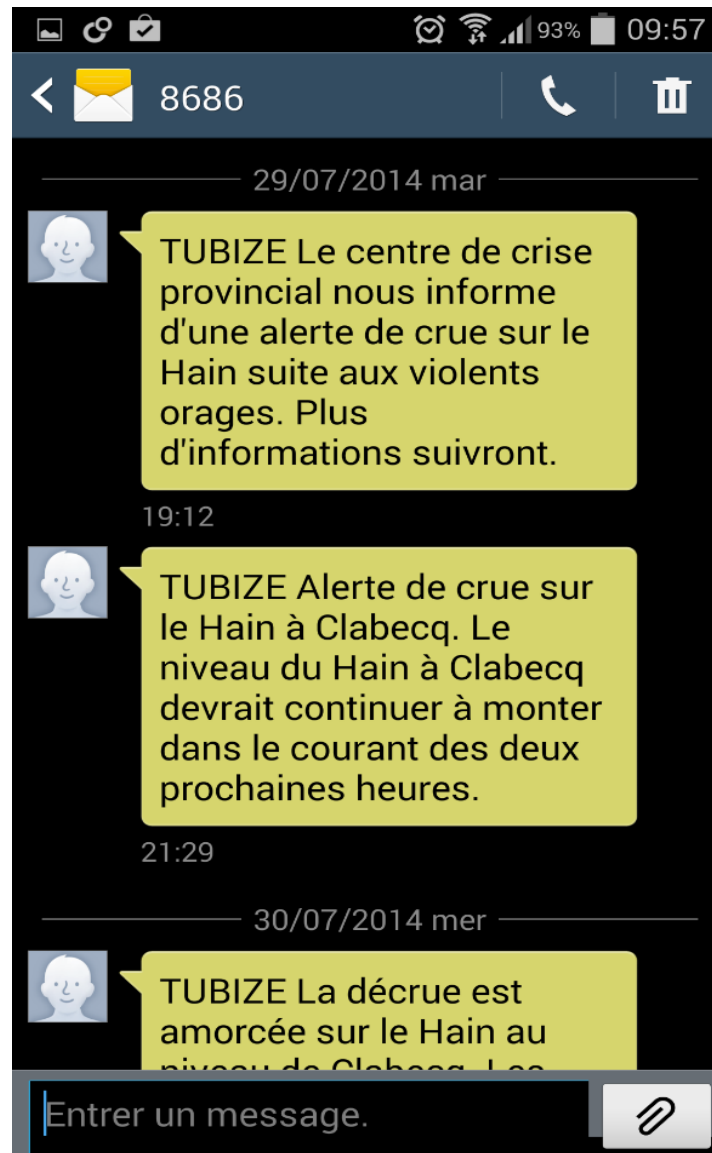
Situation de l'autre côté de la rue du Try à Wauthier Braine, (19h04) la situation est à la décrue.



Situation à la rue du Mont Saint Pont à Wauthier Braine (19h08). La situation est à la décrue.



L'alerte de crue sur le Hain est lancée à 19h12.



Situation à 19h15, juste après le même carrefour de Braine le Château. (la décrue est bien amorcée à cet endroit)



Situation au Moulin Banal à Braine le Château. (à 19h20)



Route Provinciale barrée à 19h28.



Situation du pont à hauteur du rejet de la station d'épuration de Braine le Château à 19h44. L'échelle du limnimètre indique 2M45, soit 55 cm de plus qu'à 17h52. Le débit à ce moment est de + ou - 21,5 M3/S.



Situation du rejet de la station d'épuration à 19h43.



Entreprise située juste en amont (rue de la Potterree) du rejet de la station d'épuration de Braine le Château. (19h44)



Rue des Combattants à 19h47. (Rogissart/Tubize)

SOS-INONDATIONS-TUBIZE



29.07.2014 19:47

1^{er} pont de la rue des Combattants à 19h51.



Rue des Combattants à 19h51.



SOS-INONDATIONS-TUBIZE

29.07.2014 19:51

Rue des Combattants 19h55.



Rue des Combattants à 19h56.



2^{ème} pont à la rue des Combattants à 19h56. L'échelle indique 2M60, soit une montée d'eau de 1M02 en 2h09.



Situation au Pont du Car Wash à 19h59.



Route Provinciale à 20h01. (Clabecq/Tubize)



SOS-INONDATIONS-TUBIZE

29.07.2014 20:01

Route Provinciale à 20h02 au hameau du45.



Situation du pont rue de Clabecq à 20h03.



Avenue du Hain à 20h04.



SOS-INONDATIONS-TUBIZE

Confluence Hain/canal à 20h08 à Clabecq. Vous constaterez que le niveau du canal est très haut, pour rappel un niveau d'eau important, ne facilite pas la sortie du Hain à sa confluence avec le canal.



Vous constaterez que l'eau du canal déborde à 22h48 à la première porte de l'écluse de Lembeek. Le niveau du canal est super haut.
Question: Pourquoi l'éclusier n'ouvre t-il pas pour libérer l'eau ?



La Sennette qui déborde au dessus du mur (23h) juste en aval de l'écluse d'Ittre.



Sécurité des riverains situés en contrebas du canal. (rue des Déportés et centre de Tubize)

- Le bief Ittre/Lembek géré par les voies navigables Flamandes a été soumis à rude épreuve ce 29 juillet 2014, l'éclusier de lembek a eu les pires difficultés pour évacuer l'eau que déversent l'écluse d'Ittre, le Hain (+ de 22M3/S) et le débordement de la Sennette dans le canal entre l'écluse d'Ittre et Oisquercq. Il y a dans ce bief de sérieux problèmes de sécurité que les autorités ont le devoir de solutionner rapidement.

**N'oublions pas les débordements du canal
lors des inondations des 13 et 14 novembre
2010 !!!**



L'écluse de Lembeek à 22h56. Pour rappel un niveau d'eau important, sur le bief Ittre/Lembeek ne facilite pas la sortie du Hain à sa confluence avec le canal.



L'écluse d'Ittre à 23h32, le niveau sur le bief en amont est également super haut. Le bief Ronquières/Ittre est soumis à rude épreuve par le torrent (+ de 22 M³/S) que déverse la Samme.



29.07.2014 23:32

SOS-INONDATIONS-TUBIZE

Voici le torrent qu'est la Samme lorsqu'elle est en crue.

Juste en amont du canal



A sa confluence avec le canal



L'écluse d'Ittre à 23h34, un éclusier est présent et effectue des bassinées régulières.



Le niveau du canal à l'écluse de Lembeek à 1h55, un éclusier est présent et effectue des bassinées régulières.



L'écluse de Hal à 2h12, pas d'éclusier présent et pas de bassinées régulières

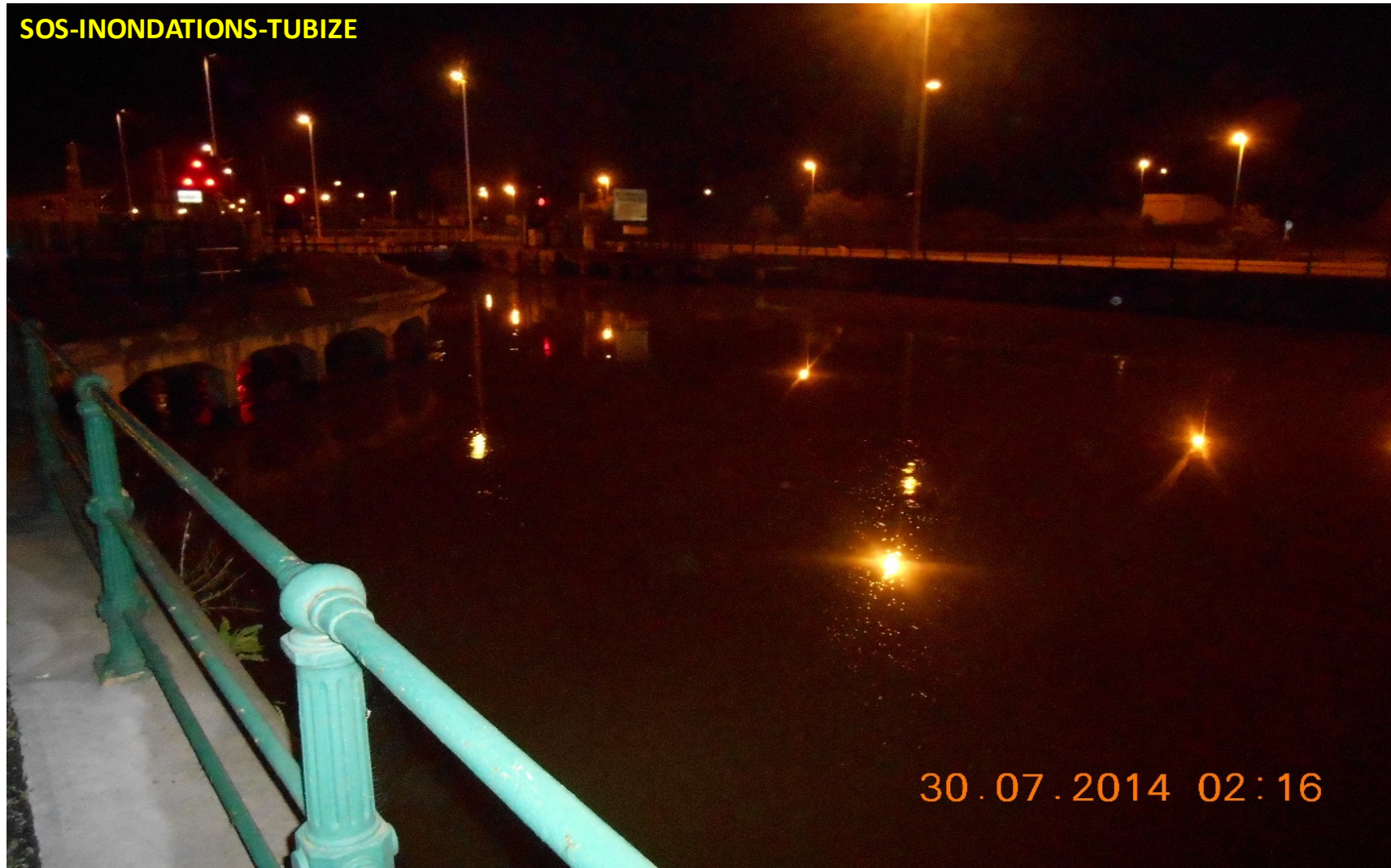


Les by-pass fonctionnent. Il y a de la place pour évacuer d'avantage d'eau en aval de l'écluse de Hal.



Il y a également de la place, en amont de l'écluse de Hal, pour stocker d'avantage d'eau.

SOS-INONDATIONS-TUBIZE

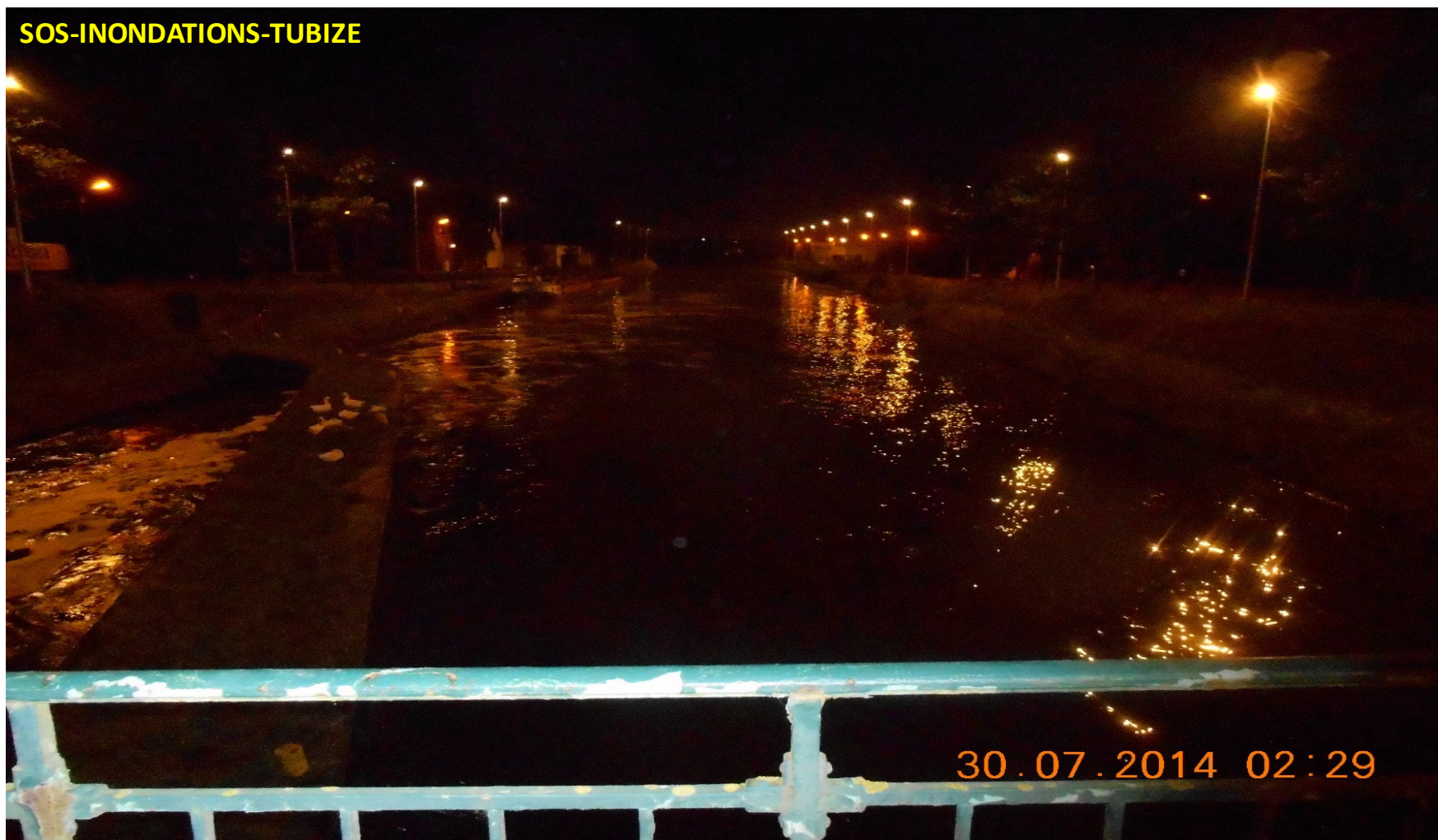


30.07.2014 02:16

L'écluse de Lot à 2h30, pas d'éclusier présent et pas de bassinées régulières.



Les by-pass fonctionnent. Il y a de la place pour évacuer d'avantage d'eau en aval de l'écluse de Lot.



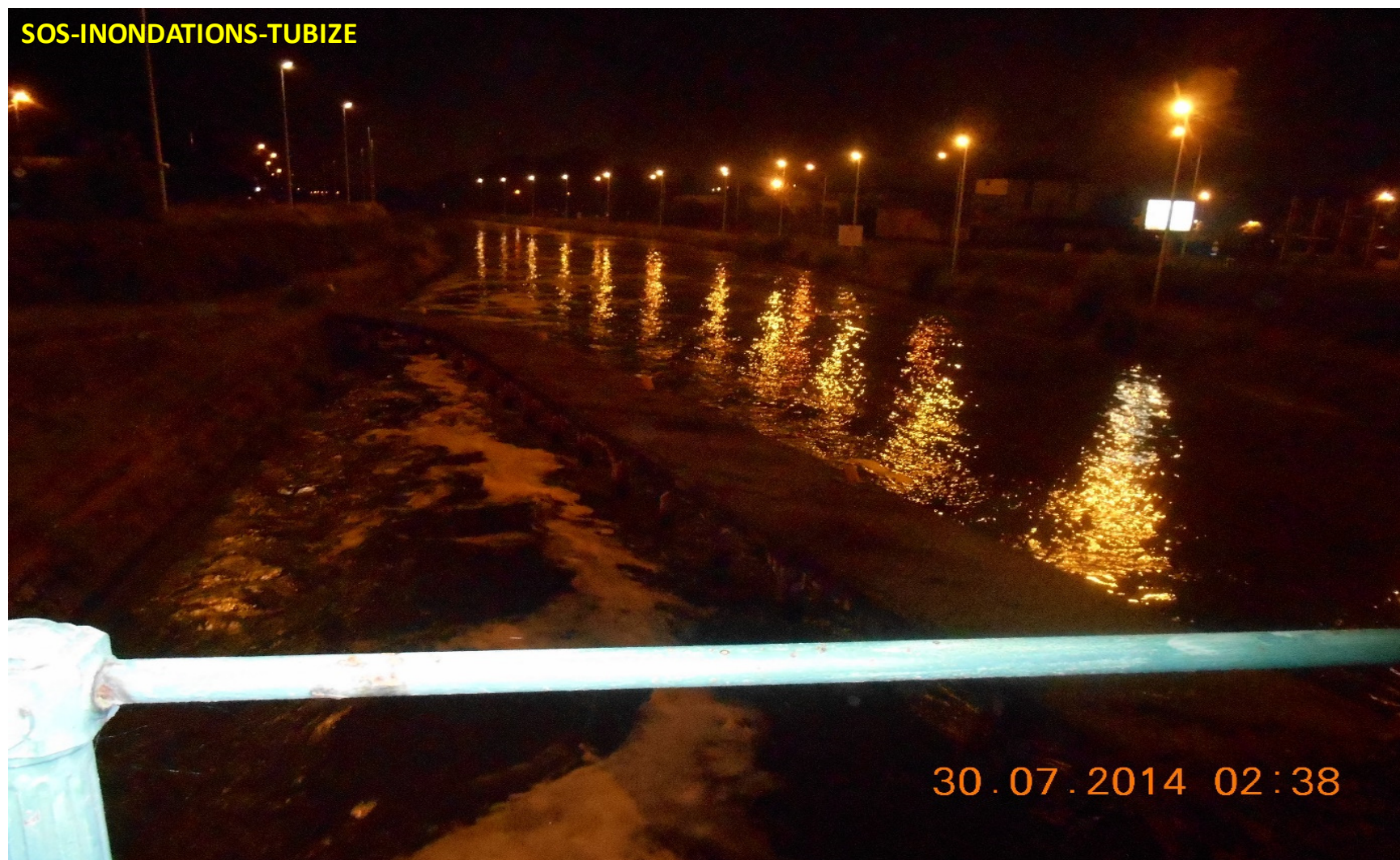
L'écluse de Ruisbroek à 2h38, pas d'éclusier présent et pas de bassinées régulières.



SOS-INONDATIONS-TUBIZE

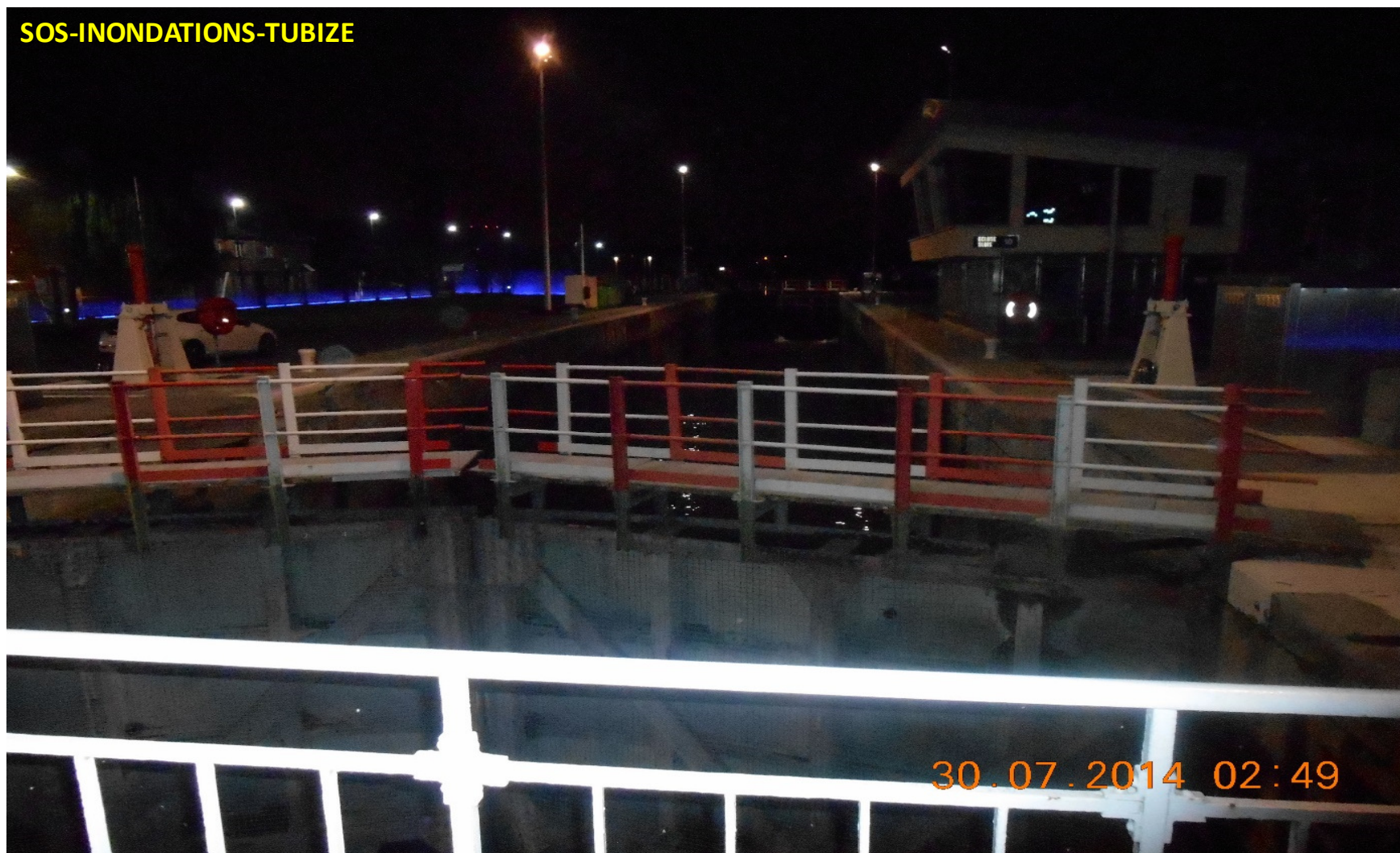
30.07.2014 02:38

Les by-pass fonctionnent. Il y a de la place pour évacuer d'avantage d'eau en aval de l'écluse de Ruisbroek.



L'écluse d'Anderlecht à 2h49, un éclusier est présent mais pas de bassinées régulières.

SOS-INONDATIONS-TUBIZE



Les by-pass fonctionnent. Il y a de la place pour évacuer d'avantage d'eau en aval de l'écluse d'Anderlecht.



Le lendemain

Route Provinciale.



30.07.2014 09:30

SOS-INONDATIONS-TUBIZE

Route Provinciale.



30.07.2014 09:31

SOS-INONDATIONS-TUBIZE

Un mur s'est affaissé dans le Hain.



Le Hain en situation presque normale.



Route Provinciale.



Avenue du Hain.



Que de dégâts.



30.07.2014 09:48

SOS-INONDATIONS.TUBIZE

Le Hain a retrouvé son calme à hauteur du 1^{er} pont de la rue des Combattants.



Rue des Combattants à hauteur du 1^{er} pont.



Rue des Combattants.



SOS-INONDATIONS-TUBIZE

Le rejet.



SOS-Inondations-Tubize a trouvé des traces de débordement du canal, en rive gauche, à proximité du port de Clabecq.



Toujours un niveau très haut sur le bief Ittre/LembEEK (30/07/2014-10h33)
Question: Pourquoi l'écluser de LembEEK ne baisse t-il pas le niveau du bief du canal Ittre/LembEEK ?



L'écluse de Lembeek. (30/07/2014 - 10h17)



By-pass de l'écluse de Lembeek.



Situation en aval de l'écluse de Lembeek le 30/07/2014 à 11h12, vous constaterez que le by-pass est à peine ouvert. Question: pourquoi l'éclusier de Lembeek ne fait il pas baisser le niveau haut du bief Ittre/Lembeek situé en amont ?



Niveau super haut du canal le 30/07/2014 à 11h23, à hauteur des bassins du Vraimont à Clabecq. Vous constaterez que les gabions ne sont pas étanches et même s'ils sont surélevés ils ne protégeront pas, en cas de débordement, les habitations situées en contrebas. (rue des Déportés)



Entrée des deux pertuis de la Sennette à Oisquercq. Remarquez qu'une partie du pertuis de droite a été condamnée. Nous constatons que la Sennette a débordé dans le canal en amont de l'entrée de ce pertuis, nous demandons par conséquent à la Direction des cours d'eau non navigables de remettre les deux pertuis en service



Endroit sérieusement érodé, suite au débordement de la Sennette dans le canal.



Stigmates du débordement de la Sennette dans le canal.



Nos interrogations et conclusions

- Nous maintenons toutes nos interrogations et conclusions reprises lors de notre analyse de la crue du Hain du 9 juillet 2014.
Nous vous invitons à aller consulter cette analyse sur le site d'SOS-INONDATIONS-TUBIZE.
- Au niveau du canal et plus particulièrement des biefs Ronquières/Ittre et Ittre/Lembek, nous confirmons qu'il y a de sérieux problèmes de sécurité, que les autorités ont le devoir de solutionner rapidement.
Nous nous permettons de reprendre certaines mesures de sécurité déjà préconisées dans notre courrier du 3 janvier 2013 (accessible sur notre site sous la rubrique courrier) adressé au Ministre Di Antonio ayant en charge, à l'époque les cours d'eau navigables, à savoir :
- Un dialogue interrégional, pour avoir une vue globale de la gestion du canal

Suite

- Des constructions de digues (comme à Lot et Ruisbroek) pour protéger les habitations situées en dessous du niveau du canal.
- Augmentation des capacités de turbinage ou des by-pass des écluses, et ceci pour pouvoir libérer plus rapidement les eaux des biefs vers la mer.
- En cas d'alerte de crue, diminuer le niveau du canal pour augmenter sa capacité de réception d'eau.
- Que les responsables des voies d'eau navigables (Wallonnes, Flamandes et Bruxelloises) et plus particulièrement le personnel affecté aux écluses soient préalablement et prioritairement informés des niveaux d'alerte de crue de la Samme et du Hain, par exemple par transmetteur d'alarme sur GSM.
- Que les éclusiers obtiennent les outils adéquats afin d'être informés des prévisions de crues et du niveau des cours d'eau en temps réel, à savoir la Samme pour les éclusiers Wallons, le Hain et la Senne pour les éclusiers Flamands, ceux-ci doivent pouvoir anticiper les événements en toute connaissance de cause.

Revendications:

- Remise en service totale des deux pertuis de la Sennette à Oisquercq.
- Que des instructions précises soient données (DGO3) aux éclusiers (Ronquières et Lembeek) pour qu'ils baissent immédiatement le niveau du canal lorsque la Samme et le Hain atteignent un débit de X? M³/S. (à définir par les gestionnaires de façon préventive)
- Terminer rapidement les travaux actuellement en cours sur les deux rives du canal, en aval des bassins du Vraimont et du Port de Clabecq. Le fait de relever hermétiquement ces berges permettra d'éviter les débordements du canal que nous avons connus les 13 et 14 novembre 2010 et qui ont dévasté de très nombreuses habitations. (débordement vers la rue des Déportés et le centre de Tubize)

Nous réitérons notre conclusion

- **Une chose est certaine, si aucune mesure d'importance n'est prise rapidement, le pire est à craindre pour l'avenir.**

Merci pour votre attention



www.sos-inondations-tubize.be
info@sos-inondations-tubize.be