

Tubize, le 29/08/2016

Objet : Prévention contre les inondations et les coulées de boues / mail du 09/08/2016 de Contrat de rivière Senne (en annexe) / rapports intermédiaires 2014 – 2016 / nos avancées.

### A l'attention du Collège communal de Tubize

Monsieur le Bourgmestre, Mesdames et Messieurs les échevins,

Les riverains et notre association sont conscients des efforts déjà consentis par les différentes autorités (communales, provinciales et régionales) en matière de prévention contre les inondations. Les récents évènements liés aux alertes de crues et aux coulées de boues nous convainquent que les travaux déjà réalisés sont insuffisants et qu'il reste énormément à faire pour protéger les riverains.

Nous avons reçu le 9 août 2016 un mail de Contrat de Rivière Senne relatif au plan d'action 2017-2019 (en annexe). Nous souhaiterions faire le point, avec vous, afin de pouvoir préparer efficacement la prochaine réunion.

Action 124 / problèmes d'égouttage. La volonté des différentes autorités de densifier la population au niveau des communes, les amène à laisser les investisseurs construire de façon démesurée. Cela en ayant toujours un réseau d'égouttage vétuste et qui n'est plus en adéquation avec l'augmentation de la population et le changement climatique. Lors de l'établissement des anciens égouts, la plupart des habitations de nos rues n'étaient pas équipées de WC à chasse et de salle de bain. Les égouts étaient donc dimensionnés en fonction de cet état de fait. Actuellement, les riverains constatent régulièrement des avaloirs bouchés. Le PPRI qui tient largement compte de l'expérience du Douaisis instaure des obligations aux constructeurs immobiliers pour retenir l'eau là où elle tombe. Avant d'autoriser ces constructions, les services de l'urbanisme vérifient sur plans le respect de ces règles. Mais, ont-ils vraiment les moyens de contrôler si cette application est correcte ? Nous vous avons écrit en date du 30/01/2016 (en annexe) concernant le cours d'eau l'Achonfosse, qui pose problème et qui est placé en égout, sous dimensionné sur la dernière partie de son trajet vers la Senne. Nous souhaitons toujours obtenir une réponse de votre part !!!



Avaloir bouché Av. Scandiano (parking / école)



Avaloir bouché - Av. Scandiano (école)



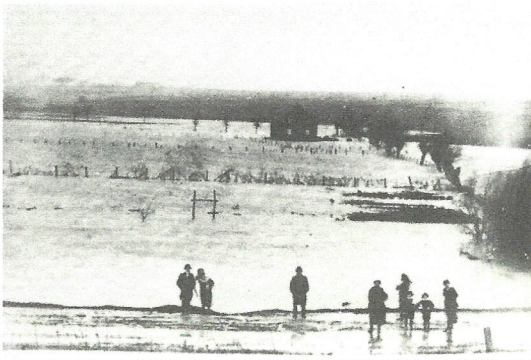


Ch. de Mons - avaloir bouché – Chemin de fer

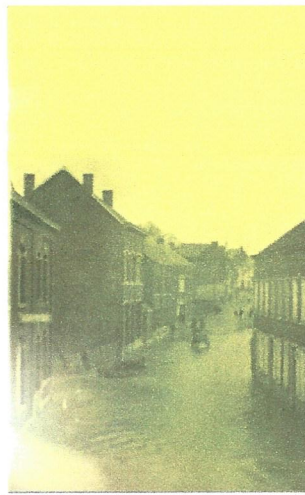


Ch. de Mons - avaloir bouché – chemin de fer

Action 125 / Zones à risques - historique / évolution de la situation au cours des ans.



1916



1930



1939



1945





1950



1966



1980



1995



Novembre



2010



04/10/2012

Rue des Combattants



04/10/2012

Route Provinciale





29/07/2014

Rue des Combattants

29/07/2014

Route Provinciale

Ces quelques images démontrent à suffisance que la problématique des inondations est toujours bien d'actualité à Tubize et que rien n'est acquis. De très nombreux travaux ont été réalisés par les pouvoirs publics, nous pensons particulièrement à la ZIT de Steenkerque sur la Senne d'une capacité 210.000 M3 et à l'amélioration de la ZIT/UCB sur le Hain à Braine l'Alleud. L'efficacité de la ZIT du Paradis restant pour nous très problématique. En tout état de cause, le salut de Tubize dépendra surtout des travaux qui seront réalisés en amont, nous n'oublions pas que nous avons connu des inondations au 45, sans que Tubize n'ait subi la moindre goutte de pluie.

Action 126 / imperméabilisation. Comme relevé au point Actions 124, les trop nombreux bâtiments en construction en amont de Tubize et à Tubize nous font craindre le pire. La lutte contre l'imperméabilisation des sols est largement connue, les 5 principes de base nous ont été communiqués par l'ADOPTA à Douai, à savoir : ne pas concentrer / éviter le ruissèlement / gérer au plus près du point de chute / intégrer l'eau dans l'urbanisme / ne pas imperméabiliser. Pour y arriver techniquement, il faut augmenter la capacité hydraulique des stations d'épuration, multiplier les bassins de stockage, les revêtements perméables, les puits d'infiltration, les tranchées drainantes, les chaussées à structure réservoir etc. .... Nous disons sans nous tromper que certaines autorités n'appliquent pas suffisamment ces principes et ces techniques de base. Nous nous demandons également si le service d'urbanisme, a les moyens de cette politique et contrôle suffisamment le bon respect des mesures préconisées dans le PPRI.

Action 127 / précautions à prendre en cas d'installations dans une zone à risques.

Pourriez-vous nous informer des règles communales d'urbanisme communiquées à l'investisseur en cas de construction en zone à risque ? Pourriez-vous également nous dire si ces zones à risques ont été réactualisées suite aux inondations de novembre 2010 et plus particulièrement si toutes les voiries et bâtiments touchés en 2010 sont à ce jour en zone rouge ? Petite question complémentaire, en zone rouge les tableaux électrique doivent-ils être placé aux étages ?

Action 128 / suivi des zones d'immersion temporaire

Les riverains entendent beaucoup de promesses, mais les réalisations tardent à se produire. Où en sommes-nous exactement ?

Sur le Hain : les autorités ont parlé d'une ZIT entre les 2 ponts de la rue des combattants (1er pont enlevé).

Sur la Senne : le SPW a parlé d'une ZIT en amont de Ripain de 10.000 M3

Dans la prairie des Angles, le SPW a parlé d'une importante ZIT (l'étude SEPRO prévoyait un bassin de 288.000 M3 à Tubize).

Sur le Froye : au Try-bas les autorités ont parlé d'une ZIT de + ou - 30.000 m3

Sur le Coeurcq : les autorités ont parlé d'une ZIT entre les étangs et le Stéhoux de plus ou - 80.000 m3

Sur le canal : Une des fonctions premières du canal sur le bief Ronquières – Lembeek est de pouvoir



stoker les eaux de la Samme et du Hain. Les capacités de stockage ont sérieusement diminué au fil des années par un envasement progressif avec toutes les conséquences que l'on connaît aujourd'hui à sa confluence avec le Hain. A cela nous ajoutons les problèmes, en cas de crise, liés à la gestion de l'écluse de Lembeek, qui est en territoire Flamand.

Nous souhaitons connaître l'état d'avancement de ces différents dossiers ainsi que les dates approximatives de fin des travaux de ces chantiers ?

Action 129 / problèmes suite au coulées boueuses :



23/08/2011 - Rue des Déportés



04/06/2012 - Rue du Transval



04/06/2012 - Rue des Frères Lefort



04/06/2012 - Rue Notre Dame



04/06/2013 - Coeurcq



07/06/2016 - Oisquercq

Ces derniers mois, nous avons connu de très sérieux épisodes de coulées de boues. Depuis plusieurs années, nous savons qu'il y a concertation entre les autorités Communales, le GISER et les agriculteurs. Qu'en est-il résulté ? Les récentes coulées à Saintes et à Oisquercq ont été catastrophiques pour deux habitations. Quelles sont vos prévisions d'actions en la matière sur l'entité de Tubize ainsi que les différents délais d'exécution dans les différents quartiers ?



Action 130 / collaboration avec les services concernés par les inondations :

A Tubize, nous savons que l'échevin en charge des inondations et sa collaboratrice s'occupent activement de tous les problèmes liés aux inondations, par contre nous ne connaissons pas la personne qui s'occupe des problèmes d'inondations et de coulées de boues au sein de l'administration communale, sur le plan administratif, il serait important que le nom de cette personne soit connu des riverains de nos cours d'eau.

En espérant votre aide et des réponses de votre part, nous vous prions d'agréer Mesdames et Messieurs, l'expression de notre haute considération.



Pour l'association,  
Le Président, Guy Jadin  
Tel : 02 355 60 66

Copie de la présente adressée aux citoyens via notre site internet.



# Rapport intermédiaire 2016 : vos avancées !

## Contrat de Rivière Senne

mar. 09-08-16 10:42

À : Guy Jadin <guy.jadin1@gmail.com>; 'Guy Jadin' <guy.jadin@skynet.be>; 'J-p Fumiere' <jpfumiere@msn.com>;

Importance : Haute

Chers partenaires,

Nous voici arrivés dans la dernière ligne droite du 3<sup>ème</sup> programme d'actions 2014-2016.

Nous vous demandons de nous communiquer les avancées que vous avez effectuées sur le bassin de la Senne en cette année 2016 pour nous permettre d'élaborer notre rapport intermédiaire.

Vous trouverez ci-dessous un tableau récapitulatif reprenant toutes vos actions inscrites au Programme d'actions 2014-2016. Merci de compléter la colonne « État mi 2016 » et de nous retourner ce courriel pour le 12 septembre 2016.

N'hésitez pas non plus à nous communiquer toute action supplémentaire relative à l'eau réalisée en 2016 sur le sous-bassin de la Senne, afin que nous puissions l'ajouter à celles mentionnées dans le Programme d'actions 2014-2016.

Ce rapport nous permet de valoriser le travail effectué sur le bassin de la Senne.

Nous vous remercions pour le travail fourni ! N'hésitez pas à nous communiquer quelques photos si vous le souhaitez, elles nous permettront d'illustrer vos actions dans notre rapport mais également sur notre site web !

Numéro de l'action	Intitulé	Description de l'action	Maîtres d'œuvre	Partenaires	Etat fin 2015	Etat mi 2016	Commentaires
124	Information et suivi des problèmes liés à l'égouttage concernant les inondations	Informations et suivis des problèmes liés à l'égouttage	SOS Inondations Tubize		Réalisée		
125	Information sur les inondations à Tubize sur demande	Information sur les zones à risques; historique des inondations (évolution de la situation au cours des ans et travaux d'amélioration des cours d'eau depuis 1966)	SOS Inondations Tubize		Réalisée		
126	Information sur l'imperméabilisation du sol	Concernant ses conséquences et ses alternatives	SOS Inondations Tubize		Réalisée		
127	Informations sur les dispositions et précautions à prendre en cas d'installation dans des zones à risques	Conseils divers afin d'éviter débours et débours; visites sur place si nécessaire	SOS Inondations Tubize		Réalisée		
128	Suivi des Zones d'Immersion Temporaire	Suivi des ZIT mises en place dans le sous-bassin de la Senne	SOS Inondations Tubize		Réalisée		
129	Les problèmes de coulées boueuses	Informations et suivis sur les problèmes de coulées boueuses	SOS Inondations Tubize		Réalisée		
130	Collaboration avec les services concernés par les inondations	Collaboration avec les services concernés par les inondations pour une meilleure transmission d'information et donc un meilleur suivi	SOS Inondations Tubize		Réalisée		

Bien à vous,

Ducarme Pauline

Contrat de Rivière Senne ASBL  
Place Josse Goffin 1  
1480 Clabecq  
Tél : 02/355.02.15 – 0497/53.71.16  
Mail : [info@crsenne.be](mailto:info@crsenne.be)  
Web : [www.crsenne.be](http://www.crsenne.be)



Garanti sans virus. [www.avast.com](http://www.avast.com)





Tubize, le 30/01/2016

Objet : Achonfosse / Lutte contre les inondations / Travaux actuellement en cours à l'angle de la rue du Stierbecq et de la rue de l'Europe.

A l'attention du Collège Communal de Tubize

Monsieur le Bourgmestre, Mesdames et Messieurs les échevins,

Nous nous permettons de vous écrire concernant les travaux bien nécessaires, qui sont actuellement en cours à l'angle de la rue du Stierbecq et de la rue de l'Europe. Ces travaux visent à résoudre un problème d'égouttage que subissent depuis plusieurs années les maisons situées directement à côté du chantier à savoir les n° 46, 48 etc...



Travaux en cours à l'angle de la rue du Stierbecq et de la rue de l'Europe. (En face du n°45)

La voirie a été ouverte à cet endroit et a fait apparaître le réseau d'égouttage, réseau qui devrait également dans cette zone accueillir le cours d'eau l'Achonfosse.



Réseau d'égouttage partant vers la rue de l'Europe. Il y a régulièrement des problèmes d'égouttage à cet endroit.



Les mesures intérieures de ce tuyau ovale sont de 80 cm x 60 cm.



Vu l'urbanisation et l'imperméabilisation en amont, les débits de ce cours d'eau sont devenus au fil des d'années de plus en plus importants, ce cours d'eau a d'ailleurs déjà posé à cet endroit d'énormes problèmes en terme d'inondation.

### Inondations du 23/08/2011 qui faisaient suite à un épisode d'orage.



Débordement dans le cul sac de la rue du Midi. (au niveau du chemin montant vers la Chée. d' Hondzocht). (23/08/2011)



Situation de l'Achonfosse à l'arrière des maisons de la rue du Midi et de la rue de la Briqueterie.



Ouvrage sur l'Achonfosse au bout de la rue de la Briqueterie. (23/08/2011)



Le diamètre du tuyau de fuite de cet ouvrage est 70 cm.





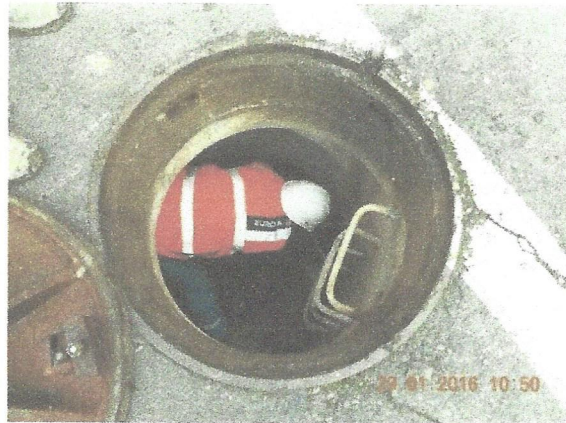
L'Achonfosse juste après l'ouvrage, débordant dans les jardins vers la rue du Stierbecq. (23/08/2011)



Pertuis de l'Achonfosse sous un jardin à l'arrière d'une maison de la rue du Stierbecq. Le diamètre de ce pertuis fait 75 cm.



Rue du Stierbecq, taque sous laquelle coule l'Achonfosse. (En face du n°45)

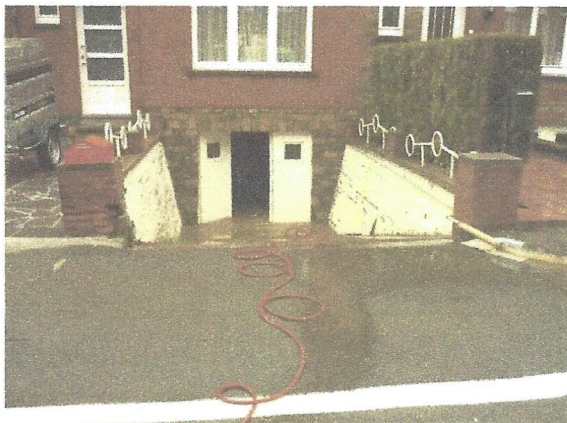


Le diamètre du tuyau de fuite de l'Achonfosse sous cette taque est de + ou - 75 cm.



Vu la violence des débits de l'Achonfosse, les services techniques ont été contraints de boulonner cette taque. Bonne preuve qu'il y a d'énormes problèmes de pression.





Garage complètement sous eau rue du Stierbecq.



Atmosphère de désolation. (23/08/2011)

### Nos conclusions

Vu le changement climatique, l'urbanisation et l'imperméabilisation en amont, les débits de ce cours d'eau sont devenus au fil des d'années de plus en plus importants.

Le réseau d'égouttage de l'époque, n'est d'après nous, plus adapté et doit être calibré au débit que nous connaissons aujourd'hui.

Cette conclusion est également vraie pour d'autres quartiers de l'entité de Tubize.

### Nos demandes

#### Pour éviter des débordements dans cette zone nous souhaiterions :

- Que vous profitiez de l'ouverture de la voirie pour étudier de façon approfondie la problématique des débordements de l'Achonfosse dans cette zone.
- Que vous étudiez les solutions pouvant être envisagées en termes de prévention contre les inondations pour que l'Achonfosse puisse passer sans entrave dans la zone de la rue du Stierbecq et de la rue de l'Europe.
- Pouvoir obtenir le plan du réseau souterrain (avec si possible le gabarit du tuyau de fuite) menant l'Achonfosse jusqu'à la Senne.
- Connaître les autres endroits de notre commune qui posent problème pour les riverains du fait d'un réseau d'égouttage qui au fil du temps est devenu vétuste et inadapté .

En vous remerciant d'avance pour votre aide et vos réponses.

Pour l'association SOS-INONDATIONS-TUBIZE,

Le Président, Guy Jadin

Copie de la présente adressée aux citoyens concernés.