



www.sos-inondations-tubize.be
info@sos-inondations-tubize.be

Inondations aux quartiers du 45 et du Rogissart à Clabecq

Inondations des 13 et 14 novembre 2010

Le Hain

Prend sa source en 2^{ème} catégorie à Lillois-Witterzée et arrose les communes de Ophain-Bois-Seigneur-Isaac, Braine l'Alleud où il passe en 1^{ère} catégorie (au Rond Point de l'Artisanat), Wauthier-Braine, Braine le Château pour aller rejoindre ses eaux à celles du canal Bruxelles-Charleroi à Clabecq

Rue des Combattants



Rogissart

Horticulture
Jardin de Nicolas

Route Provinciale

Rogissart



Pont rue de Clabecq

Duferco

Horticulture
Jardin de Nicolas

45

Pont
rue de
Clabecq

Route Provinciale



Le 45 à Clabecq inondé par le Hain



Route Provinciale



**Pont du Hain
rue de Clabecq**



Brico >

Route Provinciale



Car-Wash

v

< Brico

> Route Provinciale <

Intermarché

v

Av. du Hain



Le Hain en régime torrentiel, cette rivière a inondé des dizaines d'habitations au 45 à Clabecq et a largement contribué à faire déborder les eaux du canal



Forges

Canal >

^

Hain

**Inondations du jeudi 4
octobre 2012 au quartier
du 45 à Clabecq**

Le Hain



Le Hain en débordement entre la Route Provinciale et l'Avenue du Hain



Route Provinciale



Route Provinciale



Route Provinciale



Pont du Hain à hauteur de la rue de Clabecq



Avenue du Hain

Egouts hors d'usage



Avenue du Hain côté jardins



Avenue du Hain

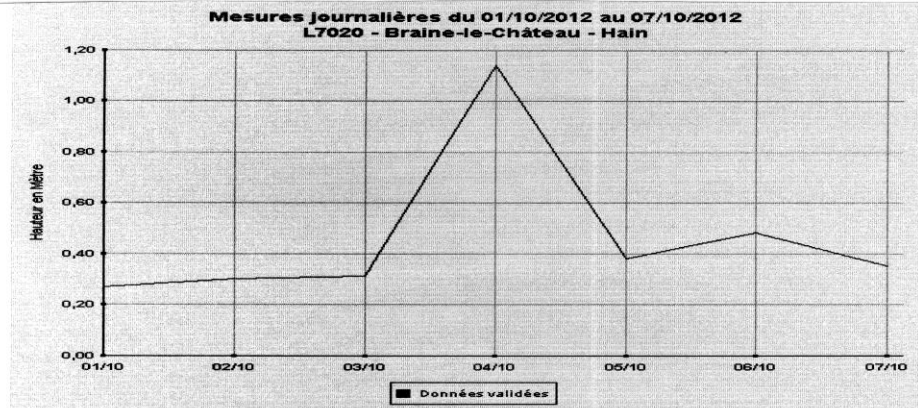
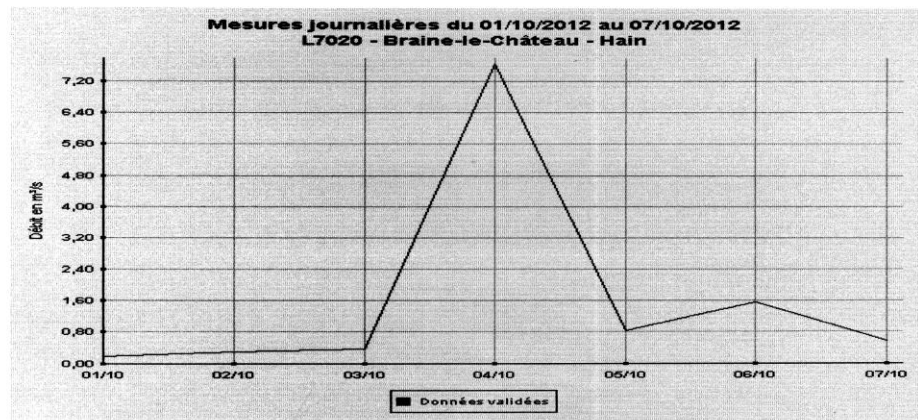


**Inondations du 04/10/2012 au
quartier du Rogissart à Clabecq**

Mesures prises le 04/10/2012 sur le Hain à Braine-le-Château
avant le rejet de la station d'épuration:

pic débit + ou – 7m³/S / pic hauteur + ou – 1M15

Source: AQUALIM



Rue des Combattants



Rue des Combattants



Rue des Combattants



Rue des Combattants



Rue des Combattants



Rue des Combattants



**Suite aux inondations du 04 octobre 2012,
le journal communal (Le Betchard) de
novembre 2012 écrivait:**

Le Betchard de novembre 2012, indiquait:

Constatations		Actions	
ALERTES			
Aucune balise d'alerte n'existe sur le Hain contrairement à la Samme et à la Senne. L'alerte SMS a donc été tardive pour le Hain et à temps pour les autres cours d'eau.		Le SETHY confirme vouloir installer deux balises sur le Hain (à Braine-l'Alleud et Braine-le-Château).	
ZONE D'IMMERSION TEMPORAIRE UCB À WAUTHIER-BRAINE			
D'une capacité de 50.000 m ³ , cette zone est censée retarder la montée des eaux en aval.			
Elle n'a fonctionné que pour 30 % soit +/- 15.000 m ³ .		Le SPW fera des travaux provisoires très rapidement. Les travaux complémentaires permettant d'optimiser le fonctionnement du bassin seront effectués dans les deux mois.	
VIADUC AUTOROUTIER À WAUTHIER-BRAINE			
Lors de pluies abondantes, une grande quantité d'eau arrive dans le Hain au pied du viaduc.		La Commune de Braine-le-Château propose une ZIT à la rue du Try avec une capacité de ± 30.000 m ³ .	
STATION D'EPURATION IBW À BRAINE-LE-CHATEAU			
Au moment critique, le collecteur et la station déversent 5000 m ³ /heure dans le Hain (soit 1.4 m ³ /s).		Le SPW, les Communes et l'IBW envisagent de créer une ZIT de 10.000 m ³ à proximité de la station d'épuration.	
LES RUES CONCERNÉES			
Egouttage déficient ; Manque de curage et de nettoyage du Hain et de ses berges ; Sortie du Hain dans le canal encombrée par des déchets en tout genre.		Commune : Nettoyage complet de l'égouttage - travaux entamés ce mardi 9 octobre ; Enlèvement des végétations sur l'ancien parking du Brico terminé ce mardi 9 octobre. Travaux à réaliser par le SPW : Prochainement : le nettoyage et l'entretien du Hain et de ses berges ; La rehausse de la berge à hauteur de l'ancien parking Brico ; L'enlèvement des encombrants dans le Hain.	

Constatactions d'SOS-Inondations-Tubize

- Réseau d'égouttage mal entretenu (gestionnaire la commune)
- Le Hain non curé et mal entretenu (gestionnaire la région wallonne)
- Ouvrage à la confluence du Hain et du canal mal entretenu par les Voies Navigables, la quantité de déchets a entravé l'écoulement du Hain vers le canal
- Un niveau du canal entre l'écluse d'Ittre et Lembeek trop haut (gestionnaire Voies Hydrauliques Flamandes)
- Le gabarit du pont à la confluence Hain / canal pas assez important
- Phénomène de vases communicants dans le Hain à sa confluence avec le canal

Suite à la pression des eaux du canal lors des bassinées montantes, le courant du Hain part à contresens. Ce phénomène entrave le bon écoulement de ce cours d'eau

- La Zone d'Immersion Temporaire UCB à Wauthier-Braine n'a pas fonctionné et par conséquent n'a pas protégé les zones situées en aval
- Les bassins d'orage du viaduc de Wauthier-Braine ne sont pas entretenus
- Comme d'autres cours d'eau (le Coeurcq, le Froye, la Sennette, le Vraimont), le Hain ne possède pas de balise d'alerte
- Comme d'autres cours d'eau (le Coeurcq, le Froye, la Sennette, le Vraimont), le Hain ne possède ni de limnimètre, ni de pluviomètre
- Pourtant, il nous revient qu'un limnimètre serait installé à Braine le Château, ces données ne sont pas communiquées au public
Pourquoi aucune information n'est donnée via info-crue ?
- Ce manque d'information, a eu comme conséquence que les riverains ont été avertis par alerte SMS à 9h40 alors que le Hain avait commencé à déborder vers 7h30

Des questions restent posées

- Quel est le rôle exact qu'a joué la station d'épuration dans le débordement du Hain ?
- Lors de pluies importantes, le viaduc autoroutier de Wauthier-Braine déverse t-il de grandes quantités d'eau dans le Hain ?
- Un goulot (rétrécissement de la largeur du Hain) situé entre les habitations de la route Provinciale et de l'Avenue du Hain favoriserait t-il le débordement du cours d'eau ?

Réseau d'égouttage mal entretenu

Constatacion: réseau d'égouttage non entretenu (gestionnaire la commune)



Le 09/10/2012: La Société Godart-SPRL tentant de déboucher le réseau d'égouttage Route Provinciale



Le 09/10/2012: Un travailleur de la Société Godart-SPRL tentant de déboucher l'égout



Le 09/10/2012: La société Godart-SPRL le long du canal à hauteur du pont de Clabecq....



Rejets des égouts dans le Hain



Rejets du réseau d'égouttage

Rejets des égouts envasés à hauteur de la plaine de jeu au 45



Envasement

**Egout envasé en dessous du
niveau du Hain**



Rubrique: Inondation: Débordement du Hain

Le journal communal « Le Betchard » constatait très justement dans son édition de novembre 2012

« **Egouttage déficient** »

**Constatation: Le Hain non curé et
mal entretenu**

- Rubrique: Inondation: Débordement du Hain du 04/10/2012

Le journal communal « Le Betchard » constatait très justement dans son édition de novembre 2012

« Manque de curage et de nettoyage du Hain et de ses berges »

Entre les numéros 40 A et B de la Route Provinciale, le Hain est enfin curé par la société EECOCUR (gestionnaire SPW)



Le curage du lit du cours d'eau était plus que nécessaire



La Région Wallonne se doit d'entretenir les cours d'eau dont elle est gestionnaire, les riverains se doivent de respecter l'environnement en ne jetant aucun débris dans le Hain



Enlèvement (SPW) des arbres le long du Hain au niveau du Parking du Rogissart



Réfection (SPW) des berges et du lit de la rivière



Cours d'eau entretenu (SPW) entre les numéros 40 A et B de la route Provinciale



Lifting (SPW) du Hain à hauteur de la plaine de jeu au 45



**Le journal communal « Le Betchard »
constatait très justement dans son
édition de novembre 2012**

**« Sortie du Hain dans le canal
encombrée par des déchets en tout
genre »**

L'ouvrage à la confluence du Hain et du canal, est mal entretenu par les voies navigables, la quantité de déchets a entravé l'écoulement du Hain vers le canal



Le journal communal « Le betchard » de novembre 2012 avait raison
« **sortie du Hain dans le canal encombrée par des déchets en tout genre** », il faut impérativement que chacun respecte la rivière



La commune de Tubize a enlevé 3 camions de déchets à la confluence du Hain et du canal (30/11/12) les voies navigables ont enlevé le reste



La DGO2 est gestionnaire de cet ouvrage

-Les voies navigables (DGO2) gèrent l'ouvrage qu'ils ont installé sur le canal au droit de rejet du Hain.

-Les voies navigables se doivent d'entretenir cet ouvrage régulièrement, de telle sorte que la quantité de déchets n'entrave plus l'écoulement du Hain vers le canal. Il s'agit d'une mesure de prévention contre les inondations. Les riverains se doivent de respecter la rivière en n'y jetant aucun détritrus, en agissant de la sorte les riverains participent à la prévention contre les inondations.

-Plutôt que d'envoyer tous les déchets vers le canal, chaque commune devrait retenir ses déchets, (via un filet) dans son entité

Les déchets ont enfin été enlevés par la DGO2. Le Hain peut à nouveau s'écouler librement (photo prise le 05/12/2012)



Le même endroit le 26/12/2012, soit quelques jours après que les déchets ont été enlevés



26.12.2012 14:21

Le même endroit le 22/01/2013, ces déchets doivent être retirés beaucoup plus régulièrement par les Voies Navigables, sous peine de créer un nouveau bouchon lors d'une prochaine crue.



22.01.2013 13:06

Niveau du canal trop haut

Le niveau du canal était trop haut lors des inondations du 04/10/2012. Le Hain a été entravé à cet endroit, le canal n'a pas joué son rôle d'immense bassin d'orage.



PourtantSOS inondations a adressé aux Ministres Lutgen et Di Antonio ayant les cours d'eau de 1^{ere} catégorie et les voies navigables dans leurs attributions, deux courriers (12/12/2011 – 07/02/2012) proposant des mesures de Prévention. Ces courriers sont accessibles sur notre site internet: www.sos-inondations-tubize.be

A savoir:

- Un dialogue interrégional, ayant une vue globale de la gestion du canal
- Un canal bien entretenu curé à heure et à temps
- Retenir au maximum la Samme et le Hain par la construction de ZIT
- Construction de digues (comme à Lot et Ruisbroek) pour protéger les habitations situées en dessous du niveau du canal et plus précisément aux habitations de la rue des déportés, du zoning Fabelta et le centre de Tubize
- Revoir la problématique de la Vanne de Lembeek, et l'utiliser de façon « réglable » en tenant compte des mesures prises en amont et en aval sur la Senne et sur la canal
- Augmenter les capacités de turbinage et des by pass des écluses, et ceci pour pouvoir libérer plus rapidement les eaux des biefs vers la mer

- Que les responsables des voies d'eau navigables Wallonnes, flamandes et Bruxelloises et plus particulièrement le personnel affecté aux écluses soient préalablement et prioritairement informés des niveaux d'alerte de crue de la Samme et du Hain, par exemple par transmetteur d'alarme sur GSM
- Que le débordement du canal soit repris dans l'inventaire des risques repris à l'article 26/b de l'A.R. du 16/02/2006 relatif aux plans d'urgence et d'intervention
- Il est également important qu'à l'avenir les provinces, les communes, les riverains et les entreprises situées en bord de canal soient informés par les voies navigables des risques de débordement du canal
- Que les éclusiers obtiennent les outils adéquats pour qu'ils soient informés des prévisions de crues et du niveau des cours d'eau .Les éclusiers Flamands doivent pouvoir anticiper les évènements en toute connaissance de cause, ce qui, il faut bien l'avouer, n'est pas le cas actuellement.

Pour limiter les risques d'inondations, il est capital pour l'avenir :

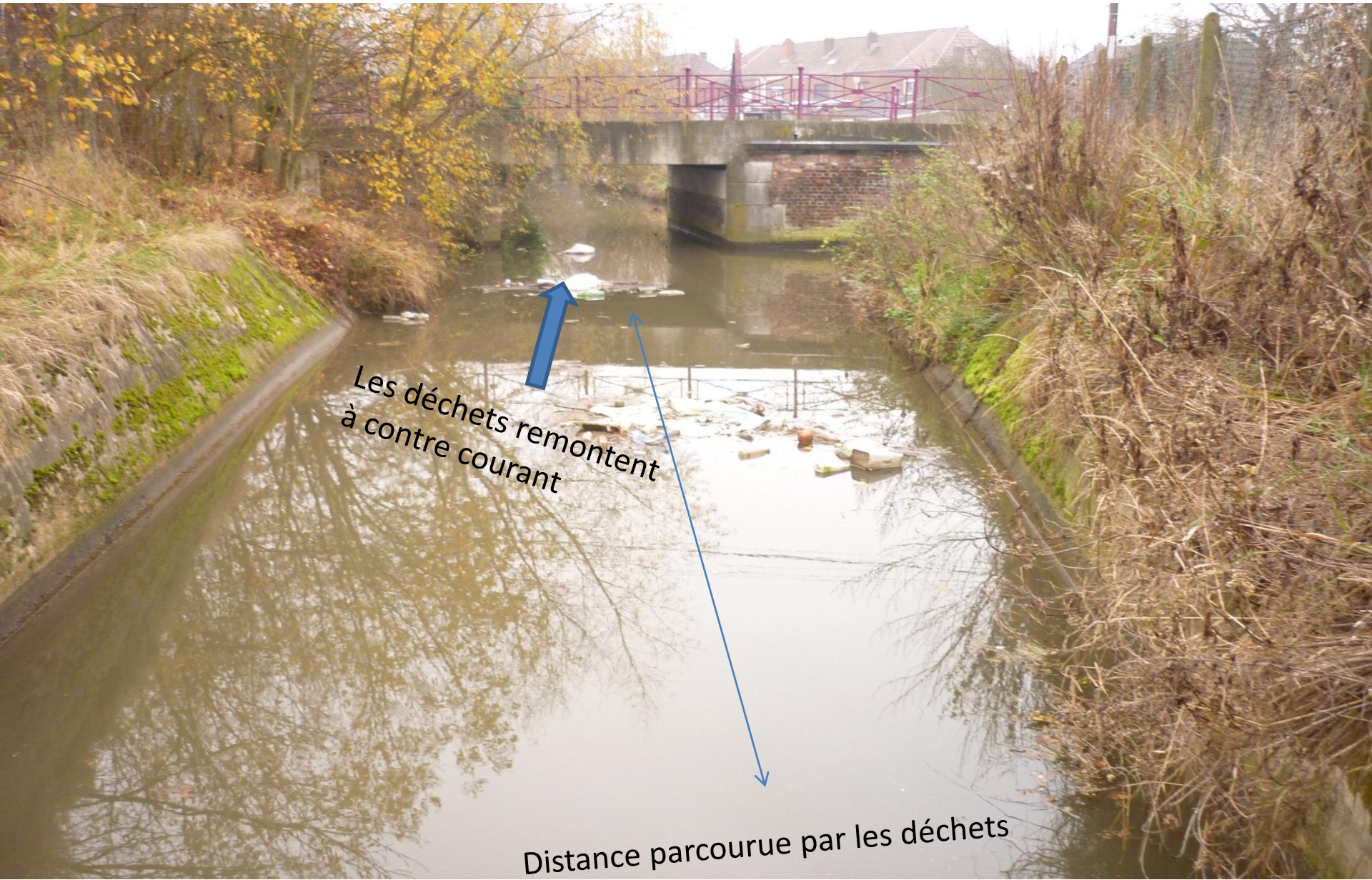
- que les gestionnaires Wallons, Flamands et Bruxellois travaillent la main dans la main
- que les autorités Wallonnes fassent les investissements nécessaires (ZIT etc....) pour retenir les eaux en amont
- que les autorités Flamandes et Bruxelloises investissent en matière de capacités de turbinage ou de by pass des écluses pour libérer plus rapidement les eaux vers la mer

Constataation: Phénomène de vases
communiquants Hain/Canal

Phénomène de vases communicants à la confluence du canal et du Hain.
Suite à la pression des eaux du canal lors des bassinées montantes, le courant
du Hain et les déchets partent à contresens. Ce phénomène entrave le bon
écoulement de ce cours d'eau vers le canal



Lors des bassinées montantes les déchets remontent à contre courant vers Braine le Château



Les déchets remontent à contre courant

Distance parcourue par les déchets

Le gabarit du pont doit être revu

Le gabarit du pont à la confluence du Hain et du canal doit être augmenté



Constatation:La Zone d'Immersion
Temporaire UCB de Braine le Château n'a
pas fonctionné

Rubrique inondations: débordement du Hain du 04/10/2012. Le journal communal « le Betchard » constatait très justement »

Zone d'immersion Temporaire UCB à Wauthier-Braine, d'une capacité de 50,000 M3, cette zone est sensée retarder la montée des eaux en aval, elle n'a fonctionné que pour 30 % soit + ou – 15.000 M3

Mars 2010 - Aménagement de la ZIT UCB à Wauthier-Braine



Photo de l'ouvrage devant retenir les eaux en période de crue pour remplir la zone d'immersion temporaire. Cette photo à été prise le 01/02/2012



Photo 2/12/2012, du même ouvrage, vous constaterez qu'aucune modification n'a encore été apportée à cette retenue



Photo du même ouvrage prise le 04/10/2012 vers 9h15 au plus fort de la crue. Le 45 et le Rogissart étaient sous eau. Vous constaterez que le Hain est encore dans son lit et n'a pas entamé le 1^{er} palier de la ZIT



Au plus fort de la crue (9h15), il est incontestable qu'il faut diminuer le débit de passage sous l'ouvrage pour faire monter les eaux vers le 1^{er} palier de la ZIT



Au plus fort de la crue du Hain du 04/12/2012, il faut incontestablement ajouter de la hauteur à l'ouvrage, pour que les eaux puissent remplir la ZIT



1^{er} et 2^{ème} paliers de la ZIT/UCB de Wauthier-Braine

2^{ème} palier de la ZIT

1^{er} palier de la ZIT



2^{ème} palier de la ZIT

Contrairement a ce qui a été dit dans le Betchard, cette ZIT n'a pas fonctionné et n'a pas retenu + ou - 15.000 M3, il est grand temps de recalibrer cet ouvrage



Cet ouvrage a été recalibré en décembre 2012, en effet l'ouverture a été abaissée de 0,6 m, il reste actuellement un passage de 0,90 m, malgré la modification apportée, la ZIT n'a toujours pas fonctionné lors des phases d'alerte de Noël 2012 et n'a par conséquent pas protégé le 45 et le Rogissart



22.12.2012 10:54

Suite à cette constatation de carence, nous avons pris contact avec la direction des cours d'eau non navigables

- Nous avons demandé de diminuer encore l'ouverture de passage de la ZIT/UCB.
- Il nous fut répondu qu'il n'était pas réaliste d'encore réduire la section de passage, le problème venant du fait que certains riverains de Clabecq pensent que la ZIT/UCB de Braine-l'Alleud aura un impact direct sur la montée des eaux au droit de certains ouvrages trop exigus à Clabecq, or il y a environ 7km entre les deux sites et de nombreux apports d'eau (affluents + rejets) y viennent grossir le débit du Hain.
- Grosse déception pour nous, car nous pensions comme beaucoup d'autres que la ZIT/UCB aurait un impact direct sur la montée des eaux au Rogissart et au 45 à Clabecq. Nous actons le fait que les 7 km entre la ZIT/UCB et Clabecq font que l'efficacité de la zone de rétention de Braine l'Alleud n'est pas optimum
- **Que doivent dès lors attendre les riverains Clabecquois, de la ZIT du « Paradis » à Braine l'Alleud qui est située beaucoup plus loin ? Mais de toute façon la ZIT/UCB soulagera les Brainois.**

« Syndicat intercommunal de la
Siagne et ses affluents »

Un exemple à suivre chez-nous

Suite aux inondations par débordements de la Siagne dans les Alpes Maritimes, la Sisa (Syndicat Intercommunal de la Siagne et ses Affluents) décida de s'équiper de limnimètres et de pluviomètres répartis sur l'ensemble du bassin versant de la Siagne. Les limnimètres servent à mesurer le niveau du cours d'eau (cm), les pluviomètres servent à évaluer la quantité d'eau de pluie (mm). (source sur google: Sisa-système d'alerte de crue)



Chaque capteur est relié à une station d'acquisition qui enregistre ces mesures. Ces mesures sont ensuite envoyées (télécollecte) au bureau du Sisa via une ligne téléphonique. Ces mesures apparaissent alors sur un ordinateur. Ces informations permettent d'avoir une vue d'ensemble du comportement hydraulique du bassin. Dans le cadre de sa mission hydro météorologique; la Sisa analyse, évalue et alerte les communes et les services de secours de la situation en cours. (source sur google: Sisa-Système d'alerte de crue)



Ce manque d'information, a eu comme conséquence que les riverains ont été avertis par alerte SMS à 9h40 alors que le Hain avait commencé à déborder vers 7h30

Station d'épuration de Braine le Château

Station d'épuration



18.12.2012 11:41

MAITRE DE L'OUVRAGE DELEGUE:



Intercommunale du Brabant Wallon

"L'ORCHIS"

Station d'épuration de
la vallée du Hain

Rue de la religion, 10 B-1400 NIVELLES
Tél.: 067/21.71.11 - Fax: 067/21.69.28

En cas d'accident : 0478/99.86.53
Uniquement en dehors des heures de bureau

MAITRE DE L'OUVRAGE:



**SOCIETE PUBLIQUE
DE GESTION DE L'EAU**

Siège social:

Avenue de Stassart, 14-16
B-5000 NAMUR

Tél.: 081/25.19.52 - Fax: 081/25.19.32

Référence SPGE: 3/25015/03/E01

Le réseau des collecteurs de la Vallée du Hain



STATION D'EPURATION
DE LA VALLÉE DU HAIN

L'ORCHIS

INTERCOMMUNALE
DU BRABANT WALLON



Valeur de l'itinéraire 2012

Stations d'épuration

1 - L'Orchis

2 - Nivelles

3 - Waterloo

4 - Braine-le-Comte

5 - Louvain-la-Neuve

6 - Melle

7 - Wavre

8 - Namur

9 - Charleroi

10 - Liège

11 - Bruxelles

12 - Paris

13 - Londres

14 - New York

15 - Tokyo

16 - Sydney

17 - Melbourne

18 - Auckland

19 - Wellington

20 - Christchurch

21 - Dunedin

22 - Invercargill

23 - Auckland

24 - Wellington

25 - Christchurch

26 - Dunedin

27 - Invercargill

28 - Auckland

29 - Wellington

30 - Christchurch

31 - Dunedin

32 - Invercargill

33 - Auckland

34 - Wellington

35 - Christchurch

36 - Dunedin

37 - Invercargill

38 - Auckland

39 - Wellington

40 - Christchurch

41 - Dunedin

42 - Invercargill

43 - Auckland

44 - Wellington

45 - Christchurch

46 - Dunedin

47 - Invercargill

48 - Auckland

49 - Wellington

50 - Christchurch

51 - Dunedin

52 - Invercargill

53 - Auckland

54 - Wellington

55 - Christchurch

56 - Dunedin

57 - Invercargill

58 - Auckland

59 - Wellington

60 - Christchurch

61 - Dunedin

62 - Invercargill

63 - Auckland

64 - Wellington

65 - Christchurch

66 - Dunedin

67 - Invercargill

68 - Auckland

69 - Wellington

70 - Christchurch

71 - Dunedin

72 - Invercargill

73 - Auckland

74 - Wellington

75 - Christchurch



Le collecteur - diamètre
1400 mm

Pose du collecteur par
la roche rend
les travaux difficiles

Galerie de liaison
collecteur - station d'épuration

Pose du collecteur dans
le parc d'activité économique
(Technique de la tranchée ouverte)

Pose du collecteur
dans le parc d'activité économique
(Technique du fonçage)

Intercommunale du Brabant Wallon

Vallée du Hain

92.000 équivalents-habitants

Localités
Lillois, Ophain-Bois-Seigneur-laas,
Waterloo (quartier du Chénail),
Braine-l'Alleud, Wautier-Braine
et Braine-le-Château

Longueur totale des collecteurs

29 km

Savez-vous combien
de litres d'eaux usées
un habitant
rejette en Belgique ?

Moins de 70 l
Entre 90 et 150 l
Plus de 250 l

Source: www.ibw.be

www.ibw.be

Informations-clés

(source: site internet de l'IBW)

- Sous bassin hydrographique : Senne
- Adresse: rue Nicolas Baudine – 1440 Braine-le Château
- Mise en service: juin 2012
- **Traitement des eaux d'orage : oui**
- Traitement des boues: oui
- Rejet dans le Hain

Commentaire : Elle assainit les eaux usées de pas moins de 92.000 équivalents-habitants (EH): Braine-le-Château, Wauthier-Braine, Braine-l'Alleud, Ophain-Bois-Seigneur-Isaac, Lillois et le quartier « Chenois » à Waterloo. La fin de la mise en service est prévue pour janvier – février 2013.

Autres informations:

- Par temps sec, un débit de 910 M3/h d'eaux usées est relevé
- **Par temps de pluie, le débit jusqu'à 6 fois celui de temps sec (soit un maximum de 5.460 M3/h) est pompé vers la station d'épuration.**
- Longueur du collecteur 29 km
- **Déversoir d'orage (nombre d'égouts publics communaux interceptés): 140**
- Quantité d'eau traitée biologiquement 16.380 M3/J (maximum 1760 M3/h)
- **Débit d'eau traitée physiquement (bassin d'orage et décanteur pluvial) 3750 M3/h**

Méga bassin pendant sa construction



Rejets de la station d'épuration vers le Hain

Rejet important



Rejet important



**Quelle a été l'influence de la station
d'épuration sur les inondations du
04/10/2012 à Clabecq ?**

Lors de pluies importantes, le viaduc autoroutier de Wauthier-Braine déverserait de grandes quantités d'eau dans le Hain.

Viaduc de Wauthier-Braine, vu du haut



17.12.2012 14:29

Viaduc de Wauthier-Braine vu du bas



Réseau d'égouttage



Rejet dans le Hain sous le viaduc



Rejets



Bassin d'orage pas entretenu et complètement envasé.
(Gestionnaire les Travaux publics de la R.W.)



Plan d'eau envasé

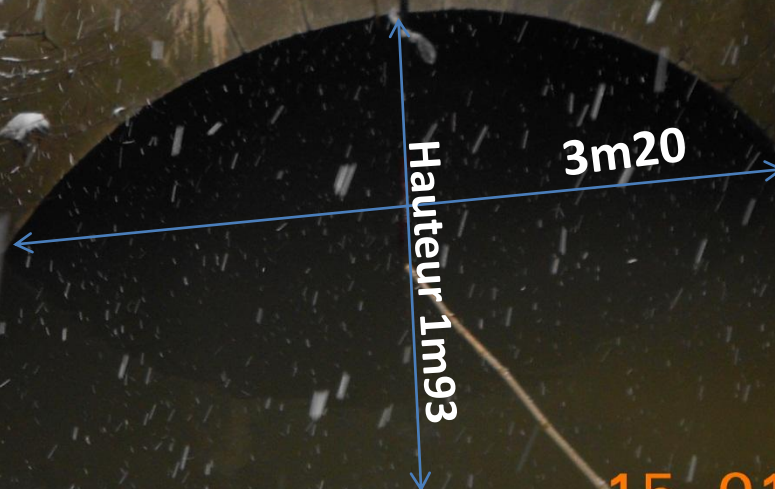


Au Rogissart

**-Gabarit du 1^{er} pont rue des Combattants
(3,20 x 1m93) = 3.14 x 3.7249/2 = 5.85 M2**

Mesurage du gabarit du 1^{er} pont de la rue des combattants

Gabarit 3m20 x 1m93
 $3,14 \times 3,7249/2 = \underline{5,85 \text{ M}^2}$



15.01.2013 10:12

Ce 1^{er} pont de la rue des Combattants lors de la crue du 30/12/2012



30.12.2012 13:03

Ce pont lors des inondations de la rue des Combattants du 04/10/2012



Une ambulance au niveau du 1^{er} Pont de la rue des Combattants lors des inondations du 4 octobre 2012



Au 45

- Gabarit du pont du Hain à la rue de Clabecq ($5\text{m}40 \times 1\text{m}72 = \underline{\underline{9,28 \text{ M}2}}$)
- Goulet sur le Hain (**3m52**) à hauteur du n°31 de l'Avenue du Hain
- Gabarit ($4\text{m}34 \times 2\text{m}01 = \underline{\underline{8,180 \text{ M}2}}$) du pont à la sortie du Hain dans le canal

Gabarit du Pont rue de Clabecq - goulot juste après ce pont



5m40

3m93

26.12.2012 14:09

Mr. Guy Jadin, Co-Président en plein mesurage



5m40

1m72

15.01.2013 10:03

Gabarit du pont: 540 x 172 = 9,28 M2

Une mesure prise à hauteur du n° 41 de l'Ave. du Hain

Poils & Plumes

4 M

28.12.2012 14:38



Goulet - Mesure prise à hauteur du n° 31 de l'Av. du Hain



Arrière du bâtiment
Poils & Plumes



Entrave



3 m 52



28.12.2012 14:51

Gabarit du pont du Hain à sa sortie dans le canal



27 cm

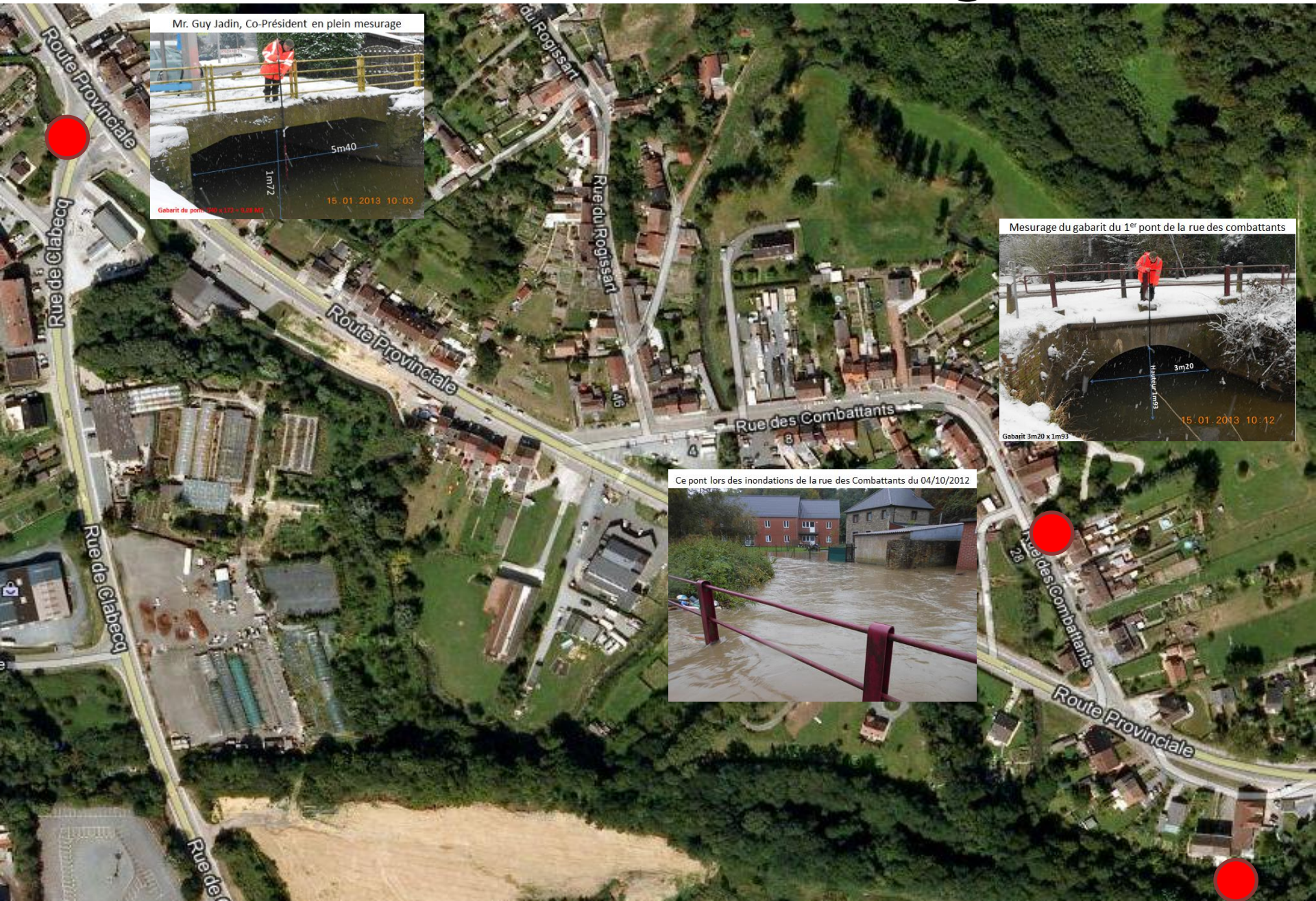
4m34

Hauteur 2m01

26.12.2012 14:21

Gabarit du pont: $407 \times 201 = 8,180 \text{ m}^2$

Problèmes observés au Rogissart



Ce pont lors des inondations de la rue des Combattants du 04/10/2012



Tronçon du Hain compris entre l'Avenue du Hain et la route Provinciale (45)

- Une étude approfondie devrait-êre réalisée sur ce tronçon
- Le gabarit du pont en aval (8,180 M2 à la confluence Hain/canal) devrait au moins être aussi important que le gabarit du pont en amont. (9,280 M2 rue de Clabecq)
- Le(s) goulet(s) d'étranglement sur ce tronçon devraient être supprimés et ceci pour éviter tout débordement à cet(s) endroit(s)

23/08/2011

Orage

Orage du 23/08/2011



Orage du 23/08/2011



Orage du 23/08/2011



Orage du 23/08/2011



16/12/2011

Préalerte de crue

16/12/2011 – Le Hain à hauteur du pont de la rue de Clabecq



16/12/2011 - Le Hain à sa confluence avec le canal



05/01/2012

Préalerte de crue

Préalerte de crue du 05/01/2012

CAR WASH 7€



PAS
RVICE
ERANT
222
ERA



Préalerte de crue du 05/01/2012



23/12/2012

Crue du Hain

Le Hain à 11h07



23.12.2012 11:07

La nuit du 22 au 23 décembre 2012 fut une nouvelle fois très courte pour les riverains du Hain à Clabecq, ce cours d'eau menaçait une fois de plus de déborder

Heureusement, et suite à l'intervention des autorités,
un niveau du canal très bas



22.12.2012 14:37

Le Hain menaçant de déborder



23.12.2012 00:39

**La Zone d'immersion temporaire
UCB ne joue pas son rôle**



**Ouvrage sur la ZIT
UCB photographiée
le 01/02/2012**

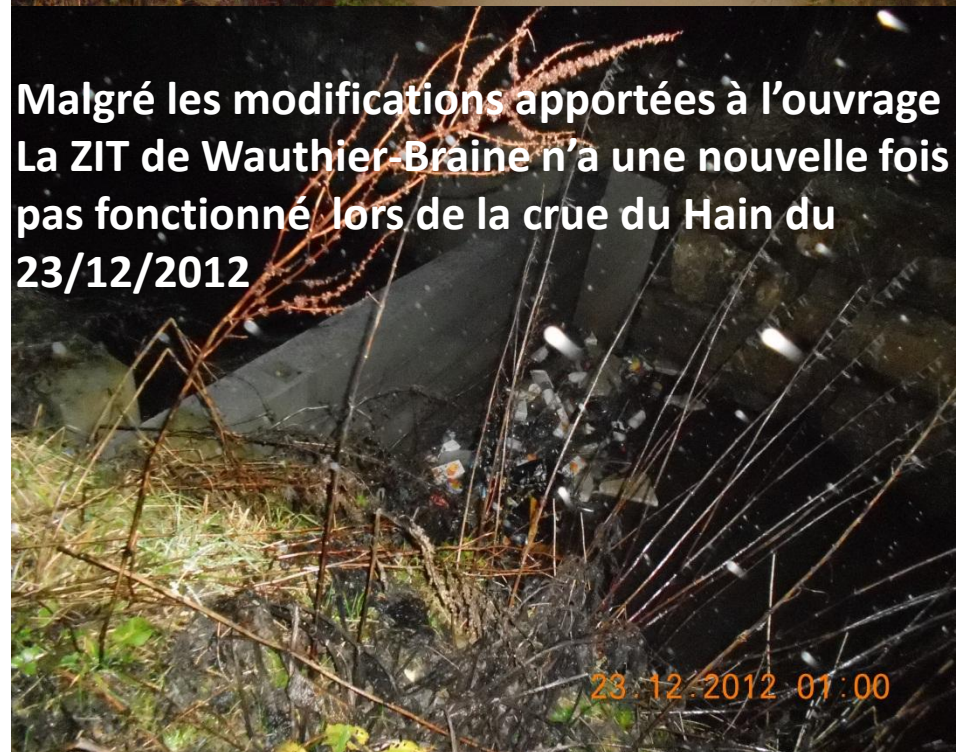


**Photo prise lors des inondations
du 04/10/2012 à Clabecq.
La ZIT n'a pas fonctionné et par
conséquent pas protégé le 45**



**Deux poutres ont été
ajoutées à l'ouvrage
de cette ZIT**

22.12.2012 10:53



**Malgré les modifications apportées à l'ouvrage
La ZIT de Wauthier-Braine n'a une nouvelle fois
pas fonctionné lors de la crue du Hain du
23/12/2012**

23.12.2012 01:00

Constations et questions

- La Zone d'Immersion Temporaire UCB à Wauthier-Braine n'a une nouvelle fois pas fonctionné et par conséquent pas protégé les zones situées en aval, le gabarit du barrage ZIT/UCB doit une nouvelle fois être revu
- Le niveau du canal a été baissé, cette mesure a contribué à éviter le débordement du Hain
- Les déchets à la sortie du Hain ayant été enlevés, le cours d'eau a pu cette fois s'évacuer sans entrave dans le canal
- Toujours la même question: quelle a été l'influence de la station d'épuration sur la crue du Hain de ce 23/12/2012 ?

Future ZIT du « Paradis » à Braine l'Alleud en construction



Site du Paradis

Déviaton du cours d'eau « Le Hain »
et création d'un plan d'eau /zone d'immersion temporaire



- Maitre d'ouvrage : Commune de Braine-l'Alleud
Grand'Place Baudouin 1er, 3
1420 Braine-l'Alleud
- Auteur de projet : Commune de Braine-l'Alleud
- Entrepreneur : SPRL Meuse Travaux
Chaussée de Wavre, 255
4520 Wanze
- Renseignements : Monsieur le Bourgmestre
Grand'Place Baudouin 1er, 3
1420 Braine-l'Alleud
bourgmestre@braine-lalleud.be
- Montant des travaux : 3.203.000€ TVAC
- Fin prévue du chantier : Décembre 2013

Légende du plan :

- Chemins
- Berges de la Z.I.T.
- Déviaton du Ruisseau «Le Hain»
- Déversoir de sécurité
- Vegetation existante et maintenue
- Arbres à replanter



La ZIT du « Paradis » est plus éloignée de Clabecq que la ZIT de Wauthier-Braine. N'oublions pas la réponse reçue « *certaines riverains de Clabecq pensent que la ZIT/UCB de Braine-l'Alleud aura un impact direct sur la montée des eaux au droit de certains ouvrages trop exigus à Clabecq, or il y a environ 7km entre les deux sites et de nombreux apports d'eau (affluents + rejets) y viennent grossir le débit du Hain* ». Que pouvons-nous vraiment attendre au Rogissart et au 45 en terme de prévention contre les inondations de la ZIT du « Paradis » ?



Conclusion d'SOS-INONDATIONS- TUBIZE

Une chose est certaine, si aucune mesure d'importance n'est prise rapidement, le pire est à craindre pour l'avenir. Nous retenons la solution évoquée lors du conseil communal du 17/12/2012 par l'Echevin des inondations, à savoir:

- l'aménagement d'un By-Pass à Clabecq.

et pourquoi pas:

- un By-Pass a hauteur du 1^{er} pont de la rue des Combattants ? (comme à Ripain)



www.sos-inondations-tubize.be
info@sos-inondations-tubize.be